

## Бурлак

### Напорно-всасывающий резиновый рукав для воды и шлама

#### Описание

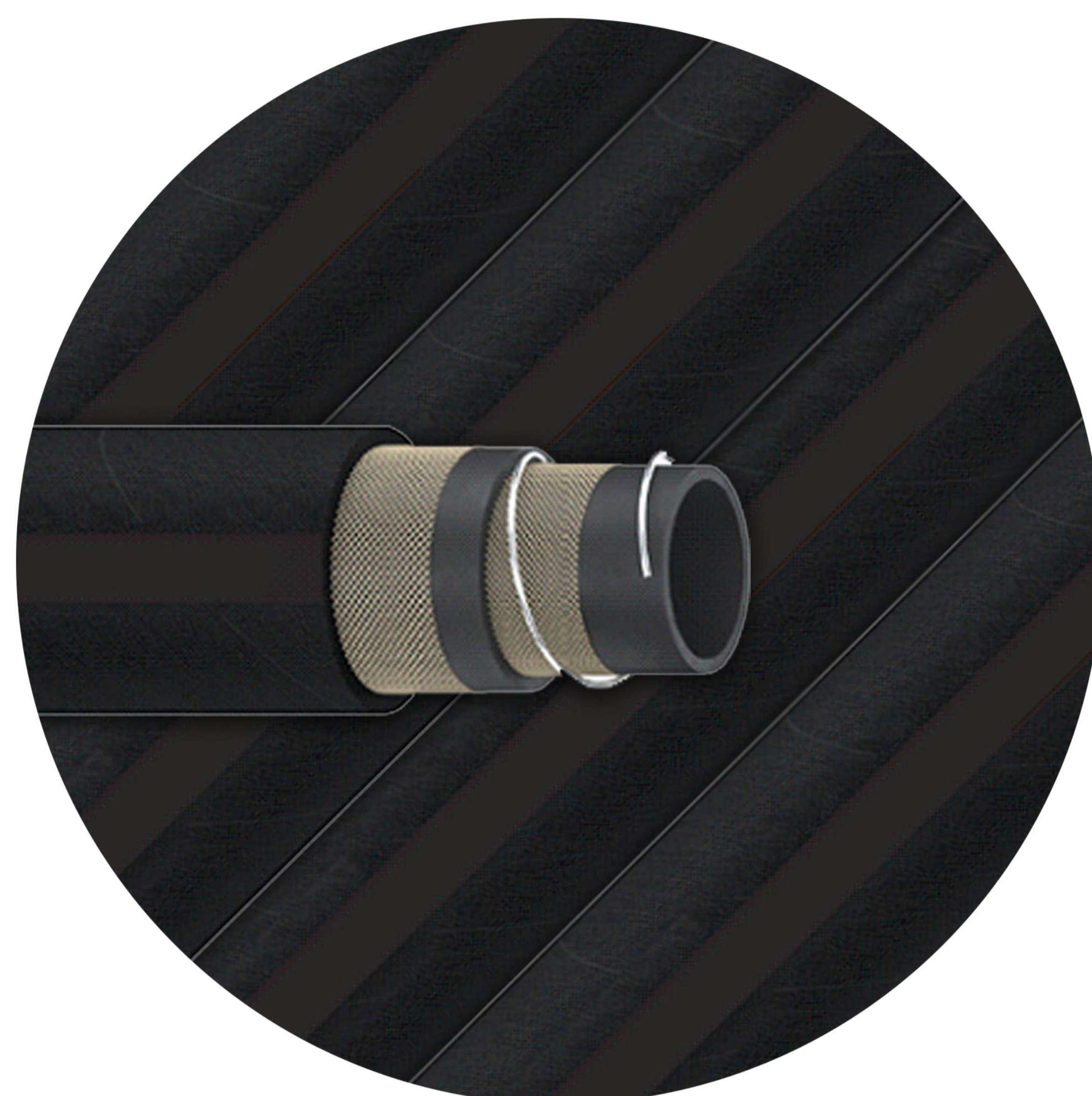
Внешний слой из черной резины EPDM. Армирование из высокопрочного синтетического текстильного волокна со стальной спиралью. Внутри гладкая черная резина EPDM.

#### Преимущества

- высокая устойчивость к воздействию погодных условий и естественному старению;
- надежность и большой срок службы за счет высокопрочного армирования;
- морозостойкий – используется при температурах до  $-35^{\circ}\text{C}$ .

#### Применение

- используется для всасывания и нагнетения воды, технической воды, морской воды, грязи, шлама;
- идеален для тяжелых условий, где требуются компактные, прочные и легкие рукава.



**Рабочая температура:** от  $-35$  до  $+95^{\circ}\text{C}$

**Производство:** Турция

Артикул	Внутренний диаметр, мм	Наружный диаметр, мм	Вес, кг/м	Рабочее давление, бар	Вакуум, мбар	Радиус изгиба, мм	Длина бухты, м
8002675	19	29	0,50	10	900	100	40
8002676	25	35	0,70	10	900	125	40
8002677	32	42	0,90	10	900	160	40
8002678	38	48	1,10	10	900	190	40
8002679	51	63	1,60	10	900	255	40
8002680	63	76	2,30	10	900	315	40
8002681	76	89	2,80	10	900	380	40
8002682	102	116	3,90	10	900	510	40
8002683	127	142	5,70	10	900	635	40
8002684	152	169	8,00	10	900	760	40
8002685	203	224	12,90	10	900	1015	40